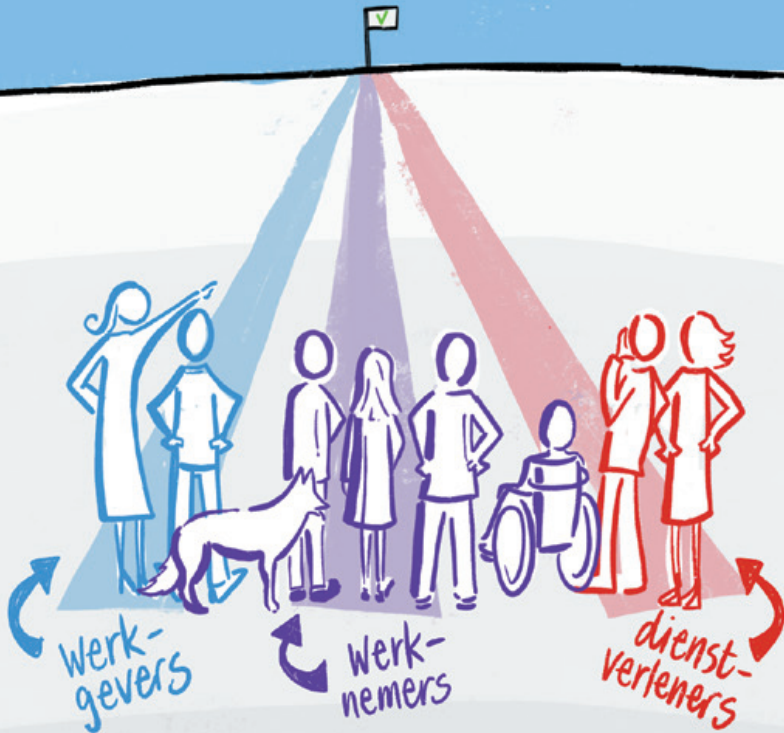


Belastbaarheid in het werk



Werknemers met een beperking zijn vaak op een andere manier belastbaar. Dat varieert van een beperkt aantal uren achter elkaar kunnen werken tot goede structuur en begeleiding nodig hebben.

Hoe zorg je er als werkgever en werknemer samen voor dat je de belastbaarheid optimaal inpast in het werk?



Vuistregels



Ga face-to-face een gesprek aan, zo ontstaat wederzijds begrip en kun je in mogelijkheden denken.



Wees open over belastbaarheid en de mogelijkheden om dit in te passen in een baan.



Blijf praten en neem niks zomaar aan, ook als de baan eenmaal gestart is.



Neem de collega's op de werkvloer mee in het proces.



Zorg voor een objectieve tussenpersoon, bijvoorbeeld een jobcoach. Deze kan werknemer, werkgever én collega's aanspreken en helpen.



Geef elkaar het vertrouwen.



... dat betekent voor de werkgever



Kijk eerst of het profiel van de werknemer bij de functie past. Met een inhoudelijk goede match ben je meteen goed op weg. Pas daarna komt de arbeidsbeperking in beeld.

Zorg voor een gelijkwaardig gesprek, als werkgever kun je iemand op zijn gemak stellen door open te zijn en vertrouwen te tonen.


Geef een werknemer tijd. Het kan tot wel een jaar duren tot jullie samen een werkwijze hebben gevonden die volledig past. Maar dan heb je ook een loyale werknemer die door het vuur voor je gaat.

Luister naar de jobcoach en volg de adviezen op, ook als je kritisch aangesproken wordt. De jobcoach is er ook voor jou!

Belastbaarheid in het werk




... dat betekent voor de werknemer




Je hebt recht op privacy en de werkgever mag jou niet alles vragen. Voor een goede match is het vaak wel belangrijk dat jij zelf vertelt wat je nodig hebt om goed te kunnen functioneren.

Je hoeft dus niet alles over je beperking te vertellen, maar wel welke elementen je werk kunnen beïnvloeden en vooral: hoe dat op te lossen is.



Durf assertief te zijn, verwijs collega's ook door naar je leidinggevende of jobcoach als een bepaalde situatie niet goed loopt.



Geef het eerlijk en op tijd aan als iets niet lukt.





Wishlist

Er blijft ook nog wel wat te wensen over dat werkgevers en werknemers niet samen kunnen oplossen...



Er is geen overkoepelend informatiepunt voor werknemers, zij moeten zelf 'shoppen' bij UWV, gemeente, belangenorganisaties en ervaringsdeskundigen.



De bekendheid van werkgeversservicepunten en van regelingen en faciliteiten is nog niet groot genoeg.



Bemiddelaars en dienstverleners moeten zich verzekeren van de steun van de beslissers in een bedrijf om de match te laten slagen. Is deze steun er, dan moet er ook snel gehandeld worden om kandidaten te plaatsen.

Nog meer handige tips voor werkgevers



Inventariseer voor je begint goed wat de mogelijkheden en belemmeringen zijn voor het plaatsen van mensen met een arbeidsbeperking. Dit betaalt zich op de langere termijn uit. Het vergt sowieso een extra investering van de werkgever. Let ook op technische hulpmiddelen: is de IT-infrastructuur van het bedrijf daar klaar voor?



Vraag hulp bij een werkgeversservicepunt, private dienstverleners of belangenorganisaties zoals Werkpad/Bartimeus. Zij hebben ervaring met het plaatsen van mensen met een beperking en kennen dus de oplossingen voor belastbaarheid.



Bouw een netwerk op rond inclusief werkgeven, zo kom je makkelijker in contact met geschikte kandidaten.



Laat als leidinggevende/directie aan de hele werkvloer zien dat je achter de match staat. En zorg dat alle werknemers weten hoe de aansturing loopt en wat de nieuwe collega nodig heeft.



Kijk op www.opnaarde100000.nl voor informatie, goede voorbeelden, een handige toolkit en links naar organisaties die je kunnen helpen.



**Denk in mogelijkheden
en niet in problemen,
probeer het gewoon!**



Deze aanbevelingen komen voort uit de Masterclass belastbaarheid met werknemers, werkgevers en dienstverleners in december 2017.

De Masterclass en deze publicatie zijn een initiatief van 'Op naar de 100.000 banen' en de Lucille Werner Foundation.